



Conversor de TV Digital de Alta Definição dtv-box


DTV B018

MANUAL DO USUÁRIO



Leia este manual antes de instalar e usar o aparelho.

Avisos Importantes de Segurança

	ATENÇÃO ATENÇÃO RISCO DE CHOQUE ELÉTRICO NÃO ABRA		NO SENTIDO DE PREVENIR POSSÍVEIS CHOQUES ELÉTRI- COS, NÃO REMOVA A CAPA. OS COMPONENTES INTERNOS DO PRODUTO NÃO DEVERÃO SER MANIPULADOS PELO USUÁRIO. REPAROS DEVEM SER FEITOS APENAS PELA ASSISTÊNCIA TÉCNICA.
	Este símbolo indica que há "risco de descarga" no produto, podendo resultar em choque elétrico ou ferimentos.		Este símbolo indica que há instruções importantes sobre o componente.

PREZADO CONSUMIDOR

Parabéns pela aquisição de seu Conversor de TV Digital de Alta Definição dtv-box modelo DTVB018. O sistema poderá exigir uma senha para a configuração de determinadas opções. A senha padrão é "0000".

Marcas Comerciais

Todas as marcas comerciais mencionadas neste manual constituem propriedade registrada de seus respectivos proprietários.

Instruções Importantes

Este equipamento foi testado quanto à conformidade com os regulamentos internacionais de segurança. Entretanto, como qualquer dispositivo eletrônico, o equipamento deve ser usado com cuidado. Para proteger-se de possíveis ferimentos e minimizar o risco de dano, leia e siga todas as instruções de segurança mencionadas neste manual.

- Leia todas estas instruções.
- Guarde este manual para uso futuro.
- Siga todos os avisos e instruções assinalados no equipamento.
- As imagens e descrições são apenas para fins de referência. É possível que o conteúdo do produto seja diferente das imagens apresentadas neste manual.

Para Sua Segurança

- Não abra o gabinete para evitar riscos de choque elétrico.
- Desligue a corrente elétrica imediatamente caso ocorra qualquer situação anormal.
- Mantenha o Receptor desligado sempre que não for utilizá-lo durante períodos prolongados.
- Não bloqueie os orifícios de ventilação do Receptor, para que o ar possa circular livremente.
- Desligue o Receptor e desconecte o cabo de energia elétrica antes de limpar a superfície. Limpe a superfície com um pano levemente úmido e em seguida use um pano seco.

Isenção de Responsabilidade

A utilização adequada deste equipamento depende da disponibilidade e do alcance do sinal de TV Digital no local de instalação e/ou utilização, bem como do formato de transmissão de cada emissora, conforme previsto na Portaria do Ministério das Comunicações N° 652, de 10 de outubro de 2006, que define, ademais, o cronograma de implantação da televisão digital em diferentes regiões do território nacional.

CONTEÚDO

INFORMAÇÕES DE SEGURANÇA

APRESENTAÇÃO	
Painel frontal	1
Painel traseiro	1
Controle remoto	2
Pilhas	3

CONEXÃO DO SISTEMA	
Geral	4
Conexão à TV	4
Conexão ao sistema de som	4

INSTALAÇÃO	
Apresentação	5
Instalação	5

EDITAR CANAIS	
Mudança de Canais	6
Acesso ao Guia Eletrônico de Programação (EPG)	6

EDITAR CANAIS	
Menu de Edição de Canais	7
Canais de TV	7
Canais de Rádio	7
Apagar tudo	7

CONFIGURAÇÃO DO SISTEMA	
Configuração do sistema	8
Idioma	8
Sistema de TV	8
Configuração de Exibição	8
Ajuste de Horário	9
Gravação Programada (Ajuste do Temporizador)	9
Controle dos Pais	9
Configuração do OSD	9
Favorito	10
Ajuste de Atraso no Áudio	10
Outro	10

FERRAMENTAS	
Menu Principal de Ferramentas	11
Informações	11
Ajuste de Fábrica	11
Atualização de Software	11
Remover o USB com Segurança	11

FERRAMENTAS	
Jogos	12

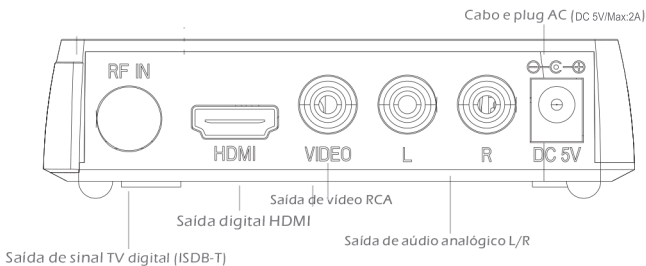
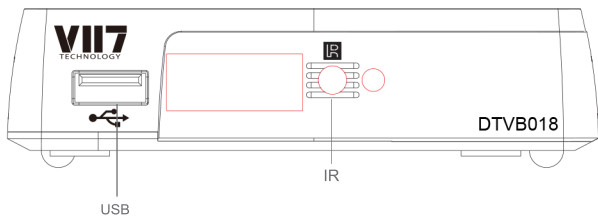
MEDIA PLAYER	
Menu Principal	13
Media Player	13
Informações de Armazenamento do PVR	14
Configurações do PVR	14

GRAVAÇÃO INSTANTÂNEA	
Timeshift (Gravação Programada)	15
Record (Gravação Instantânea)	15

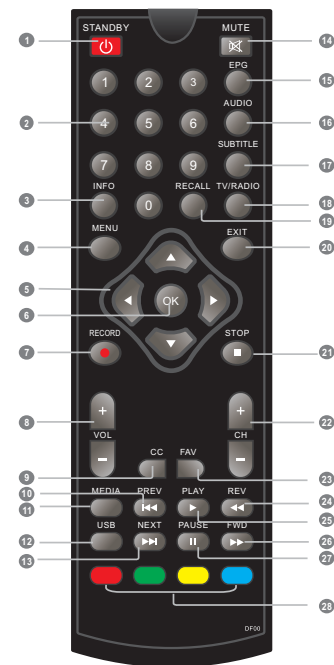
SOLUÇÃO DE PROBLEMAS	16
----------------------	----

ESPECIFICAÇÕES	17
----------------	----

Painel frontal



Controle Remoto

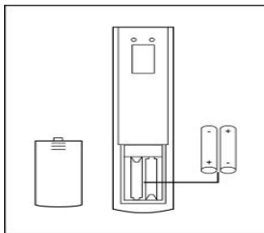


- 1 STANDBY
(ligar e desligar o aparelho)
- 2 TECLADO ALFANUMÉRICO
(Insira números e escolha os canais ao inseri-los diretamente no teclado)
- 3 INFO
(aperte este botão para obter informações atuais sobre o canal)
- 4 Menu
(abrir e fechar a tela de menu)

- 5 Cursor/CH+/-/VOL+/-
(Cursor: botões de navegação usados para navegar pelos itens do menu)
(CH+/-: aumentar/diminuir canal)
(VOL+/-:aumentar/diminuir volume)
- 6 Botão OK
(Confirmar escolha em qualquer menu)
- 7 RECORD
(Gravar o programa de TV)
- 8 VOL+/-
(VOL+/-:aumentar/diminuir volume)
- 9 CC (Abrir a opção de closed caption)
- 10 PREV[anterior]
- 11 MEDIA
(entrar no menu de gravação)
- 12 USB
(entrar no menu de músicas)
- 13 NEXT (próximo)
- 14 MUTE (deixar sem/com volume)
- 15 EPG
(abrir o menu do Guia de Programação do canal de TV)
- 16 AUDIO
(configuração de áudio)
- 17 SUBTITLE (ativar ou desativar legenda)
- 18 TV/RADIO
(mudar para rádio e vice-versa)
- 19 RECALL
(voltar ao canal anterior)
- 20 EXIT (sair do menu)
- 21 STOP (parar)
- 22 CH+/-
(CH+/-: aumentar/diminuir canal)
- 23 FAV
(abrir lista de canais favoritos)
- 24 REV
(aperte este botão para voltar a reprodução)
- 25 PLAY (aperte este botão para iniciar a reprodução)
- 26 FWD
(aperte este botão para avançar a reprodução)
- 27 PAUSE(aperte este botão para pausar a reprodução/ativar a função timeshift)
- 28 Botões vermelho/verde/amarelo/azul
(para abrir as funções interativas/ funções do menu secundários)

Pilhas

Insira as pilhas de acordo com a polaridade correta "[+] e [-]", conforme abaixo:



Sobre as pilhas:

- Substitua as pilhas caso o controle remoto não funcione quando estiver próximo do aparelho de televisão/monitor.
- Use pilhas UM-4 (AAA).

Atenção:

- Não use pilhas recarregáveis (Ni-Cd).
- Não tente recarregar, desmontar, aquecer ou atear fogo nas pilhas.
- Evite derrubar, pisar ou causar qualquer impacto ao controle remoto. Este descuido poderá resultar em avarias e inutilizar o dispositivo.
- Não misture pilhas velhas com pilhas novas.
- Remova as pilhas caso o controle remoto não for utilizado por muito tempo.

Atenção

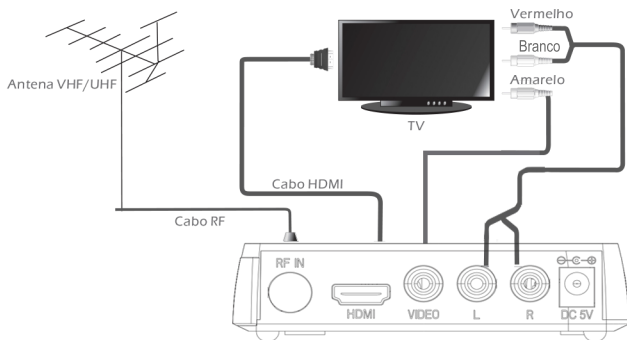
Mantenha as pilhas fora do alcance das crianças. Caso as pilhas sejam ingeridas, procure um médico imediatamente.

CONEXÃO DO SISTEMA

Geral

Diferentes tipos de aparelhos de televisão e de equipamentos podem ser conectados ao conversor. Este manual informará os meios mais comuns disponíveis para fazer esta instalação.

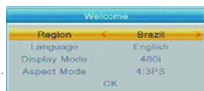
Conexão à TV



INSTALAÇÃO

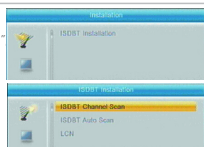
Apresentação

Ao usar o conversor pela primeira vez, será aberto o menu de “Boas Vindas”. Aperte o botão do cursor para configurar a região, o idioma, o modo de display e de aspecto. Vá até “OK” e pressione o botão “OK” para dar início à busca de canais.



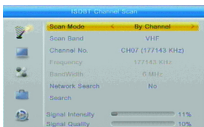
Instalação

- 1 Aperte o botão “MENU” para entrar no menu principal.
- 2 Aperte o cursor para cima ou para baixo para ir até a opção “Instalação” aperte o cursor direito e entre no menu de instalação.
- 3 Aperte o cursor para cima ou para baixo para ir até a opção desejada e aperte o botão “OK” para entrar no menu secundário.
- 4 Aperte o botão “EXIT” para sair.



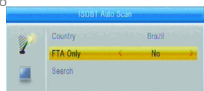
Busca de Canais

- 1 Escolha a opção “ISDB-T Procura de Canal” e aperte o botão “OK” para entrar no menu de busca de canais.
- 2 Aperte o cursor para escolher a opção de busca de canais (“Por Canal”), a banda da busca (“Por Frequência”), o número do canal (“Channel No.”), a frequência e a largura da banda (“BandWidth” depois vá até “Buscar” e aperte o botão “OK” para dar início à busca de canais.



Busca Automática de Canais

- 1 Escolha a opção “ISDB-T Procura Automática” e aperte o botão “OK” para entrar no menu de busca automática de canais.
- 2 Use o cursor para ativar a opção “FTA Somente”, depois vá até a opção “Buscar” e aperte o botão “OK” para dar início à busca automática de canais.



LCN

Se a função de número virtual de canal (LCN) estiver habilitada, não será possível mudar o número original de canais por meio da busca. É possível ativar ou desativar a função LCN na opção de ligado/desligado.

Observação

Ajuste a posição da antena para otimizar a recepção do sinal de TV caso nenhum canal for encontrado durante a busca de canais.

EDITAR CANAIS

Mudança de Canais

Há três maneiras possíveis para escolher os diferentes canais: ao passar de um canal para outro; ao selecionar pelo número do canal; ou ao acessar a lista de canais disponível na tela.

① Passando de um canal para outro:

Para passar de um canal para outro, aperte a seta de canal do controle, para cima ou para baixo.

② Seleção pelo número do canal:

Digite o número do canal diretamente ao apertar os botões numéricos, e depois "OK" para escolher o canal desejado.

③ Acesso à lista de canais disponível na tela:

É possível selecionar os canais diretamente da lista de canais disponível na tela, por meio do menu principal do conversor. Veja o item "Canais de TV" deste menu para mais informações.

Acesso ao Guia Eletrônico de Programação (EPG)

Acesso ao EPG de todos os canais:

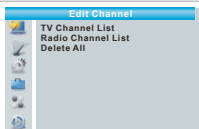
- ① Aperte o botão "EPG" para entrar no menu do guia eletrônico.
- ② Aperte o cursor para trocar entre os canais disponíveis na lista, eventos agendados do canal escolhido e os eventos que estão sendo transmitidos e os próximos eventos.
- ③ Aperte o botão verde para ir até o horário dos eventos.
- ④ Aperte o botão vermelho para mostrar o menu com os horários.



EDITAR CANAIS

Menu de Edição de Canais

- 1 Aperte o botão "MENU" para ter acesso ao menu principal.
- 2 Use os cursores para cima e para baixo até chegar ao item desejado, e aperte o botão "OK" para entrar no menu secundário.
- 3 Aperte o botão "EXIT" para sair.

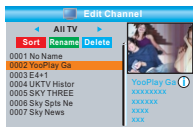
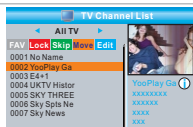


Canais de TV

- 1 No menu de Edição de Canais, vá até "Canais de TV" e aperte o botão "OK" para entrar no menu de canais.
- 2 Use os cursores para cima e para baixo até chegar ao canal desejado, e aperte o botão "OK" para ver o canal.

Use este menu para escolher o canal como favorito, bloquear, omitir, mover, apagar e renomear os canais.

- Aperte o botão "FAV" e depois o botão "OK" para editar a função de canais favoritos.
- Aperte o respectivo botão colorido que aparece na tela e depois o botão "OK" para editar a respectiva função.



Canais de Rádio

- 1 No menu de Edição de Canais, vá até "Canais de Rádio" e aperte o botão "OK" para entrar no menu de canais de rádio.
- 2 Use os cursores para cima e para baixo até chegar ao canal desejado, e aperte o botão "OK" para ver o canal de rádio.

NOTA: Em essência, o acesso à lista de canais de rádio é bastante semelhante à lista de canais de TV. Há, entretanto, uma diferença: não há informações de vídeo na lista de canais de rádio, então o logo da rádio aparecerá sempre do lado direito da tela do canal.

Apagar tudo

- 1 No menu de edição de canais, escolha a opção "Apagar tudo", e aperte o botão "OK". Será necessário colocar a senha (a senha padrão é "0000").
- 2 Aparecerá uma tela de aviso. Escolha a opção "Sim" e aperte o botão "OK" para apagar todos os canais. Escolha a opção "Não" e aperte o botão "OK" para cancelar a operação.

Warning! Do you really want to delete all channels?

Yes

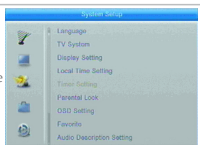
No

CONFIGURAÇÃO DO SISTEMA

Configuração do Sistema

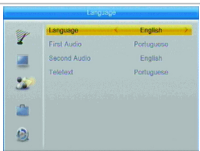
Por meio deste menu é possível configurar o idioma, o sistema de TV, o horário local, o bloqueio de canais, a opção de OSD, os favoritos, a autodescrição, entre outras opções.

- 1 Aperte o botão "MENU" para acessar o menu principal.
- 2 Use os cursores para ir até a opção "Configuração do Sistema", e aperte o cursor direito para entrar no menu de configuração de sistema.
- 3 Use os cursores para ir até a opção desejada e aperte o botão "OK" para entrar no menu secundário.
- 4 Aperte o botão "EXIT" para sair.



Idioma

Este menu permite escolher o idioma do sistema.



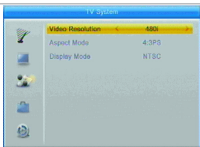
Sistema de TV

Este menu permite estabelecer a resolução do vídeo, o modo de aspecto e a resolução.

Resolução de Vídeo: 480i/480p/720p/1080i/1080p

Modo de Aspecto: Auto/4:3PS/4:3LB/16:9

Resolução: PAL/NTSC/PAL-N/PAL-M



Configuração de Exibição

Este menu permite configurar o display.

Brilho: 0-100

Contraste: 0-100

Saturação: 0-100

Matiz: 0-100

Nitidez: 0-10



Ajuste de Horário

Este menu permite configurar a região e o horário local.

Região: Este menu serve para alterar a configuração de região.

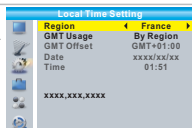
GMT Uso: Este menu serve para abrir as opções da função GMT.
As opções são: Região/Definir usuário/Desligado.

GMT Este menu fica disponível apenas quando a opção

Compensação: GMT estiver desativada. A variação é de "-11:30 ~ +12:00", aumentando progressivamente de meia em meia hora.

Data: Os menus de "Data" e "Hora" ficam disponíveis apenas quando a opção GMT estiver desativada.

Tempo: Use o teclado numérico para inserir o horário.



Gravação Programada (Ajuste do Temporizador)

Este menu permite configurar a gravação programada (até 8 tipos de configuração).

Modo de Timer: Desligado/Uma vez/Diário.

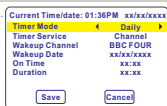
Serviço de Timer: Canal/Record.

Canal: Escolha o canal desejado.

Data: Insira a data no teclado numérico.

Horário Inicial: Insira o horário no teclado numérico.

Duração: Insira a duração no teclado numérico.



Controle dos Pais

Este menu permite bloquear canais e opções no menu e alterar a senha.

- 1 No menu de "Configuração do Sistema", escolha a opção "Controle dos Pais", e aperte o botão "OK". Será necessário colocar a senha padrão "0000".
- 2 O menu de bloqueio de canais aparecerá assim que a senha correta for inserida.

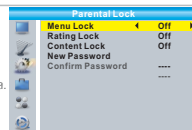
Bloquear Menus: Para bloquear o menu de Edição de Canais/Instalação. Será necessário inserir a senha para ter acesso a estes menus. Basta optar por ativar ou desativar o bloqueio.

Bloqueio por Idade: Desligado / 10 Anos / 12 Anos / 14 Anos / 16 Anos / 18 Anos.

Bloqueio de Conteúdo: Desligado/Drogas/Violência/Sexo/Violência e drogas/Sexo e drogas/Violência e sexo/Violência, sexo e drogas

Nova Senha: Para alterar a senha.

Confirme a Senha: Para confirmar a nova senha.

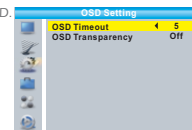


Configuração do OSD

Este menu permite configurar o tempo de permanência e a nitidez de OSD.

Limite de Tempo OSD: 1-10

Transparência do OSD: Configurar a nitidez para Desligado/10%/20%/30%/40%.



Favorito

Este menu permite renomear os grupos de canais favoritos.

- 1 No menu "Configuração do Sistema", escolha a opção "Favorito" e aperte o botão "OK" para entrar no menu de Favoritos.
- 2 Escolha o grupo desejado, e aperte o botão "OK" para abrir o teclado na tela. Escolha cada letra e número no teclado e aperte o botão "OK" para confirmar. Ao terminar, vá até a opção "OK" no teclado que aparece na tela para confirmar a mudança do nome do grupo.
- 3 Aperte o botão "EXIT" para sair do menu de renomear grupos.



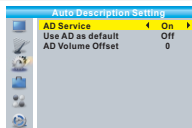
Ajuste de Atraso no Áudio

Este menu permite configurar o serviço de descrição de áudio, usar sempre a descrição de áudio, e controlar o volume da descrição de áudio:

Ajuste de Áudio: Ligado/Desligado

Ajuste de Áudio Default: Ligado/Desligado

Ajuste de Áudio Offset: -3~3



Outro

Este menu permite configurar a energia para a antena, tipo de reprodução de canal, reprodução de sons e standby automático.

Alimentar Antena: Ligado/Desligado

Quando esta opção tiver ativada, o conversor disponibilizará 5V de tensão à antena. Caso desativada, a energia não será disponibilizada.

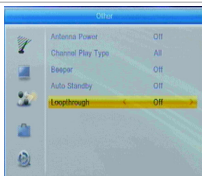
Tipo de Reprodução de Canal
(Tipo de Canal Play): Todo/Livre/Escalada

Reprodução de Som (Beepdor): Ligado/Desligado

Standby Automático (Auto Standby): Desligado/10 Min/30 Min/60 Min/120 Min/180 Min

Em caso de inatividade, seja no painel frontal ou pelo controle remoto, em 30 minutos a 3 horas, e se não houver qualquer evento programado, o conversor entrará em standby automaticamente.

Se a opção "Desligado" for escolhida, o conversor não entrará em standby automaticamente.



FERRAMENTAS

Menu Principal de Ferramentas

- 1 Aperte o botão "MENU" para entrar no menu principal.
- 2 Use os cursores para ir até a opção "Ferramentas" e aperte o cursor da direita para entrar no menu Ferramentas.
- 3 Use os cursores para ir até a opção desejada e aperte o botão "OK" para entrar no menu secundário.
- 4 Aperte o botão "EXIT" para sair.



Informações

Este menu poderá incluir algumas informações sobre este conversor.

- 1 No menu "Ferramentas", escolha a opção "Informações" e aperte o botão "OK" para abrir a janela de informações.
- 2 Aperte o botão "EXIT" para sair.



Ajuste de Fábrica

Este menu permite restaurar as configurações de fábrica do conversor e apagar todos os canais existente.

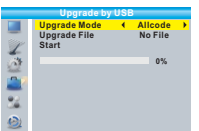
- 1 No menu "Ferramentas", escolha a opção "Ajuste de Fábrica" e aperte o botão "OK". Será necessário colocar a senha padrão ("0000").
- 2 Na sequência, aparecerá a janela de confirmação. Escolha a opção "Sim" para voltar à configuração de fábrica e apagar todos os canais, ou a opção "Não" para cancelar o comando e voltar às configurações de fábrica.
- 3 Aperte o botão "EXIT" para sair.



Atualização de Software

O conversor inclui funções para que o usuário possa atualizar a versão do software, por meio da porta USB.

- 1 Vá até o menu "Ferramentas" escolha a opção "S/W Melhorar por OTA" ou "Atualize pelo USB". Aperte o botão "OK" para abrir o menu de "Atualização de Software".
- 2 Use os cursores para ir até a opção desejada, então escolha a opção e aperte o botão "OK" para iniciar a atualização.
- 3 Aperte o botão "EXIT" para sair.



Remover o USB com segurança

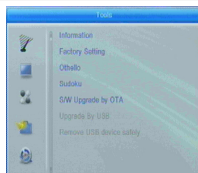
No menu "Ferramentas", escolha a opção "Remover o dispositivo USB com segurança". Aperte o botão "OK" para confirmar. Uma janela será aberta, aperte o botão "OK" novamente.



Jogos

Este menu permite que o usuário acesse os jogos.

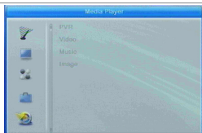
- 1 Aperte o botão "MENU" para entrar no menu principal.
- 2 Use os cursores para ir até as opções de jogos com os nomes de "Othello" e "Sudoku".
- 3 Use os cursores para ir até a opção desejada e aperte o botão "OK" para entrar no jogo.
- 4 Aperte o botão "EXIT" para sair.



MEDIA PLAYER

Menu Principal

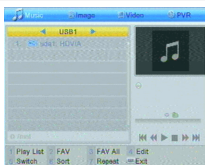
- 1 Aperte o botão "MENU" para entrar no menu principal.
- 2 Use os cursores para ir até a opção "Media Player", então use o cursor direito para entrar no menu de "Media Player".
- 3 Use os cursores para ir até a opção desejada e aperte o botão "OK" para entrar no menu secundário.
- 4 Aperte o botão "EXIT" para sair.



Media Player

Esta função permite a gravação e reprodução de arquivos através da porta USB.

- 1 No menu "Media Player", selecione a opção "PVR", e aperte o botão "OK" para entrar no menu do "PVR".
- 2 Na primeira tela que aparece no menu "PVR", o item "dispositivo de USB/HDD" está selecionado. Aperte o cursor para baixo para mudar a seleção para os campos de diretório e arquivo.
- 3 Aperte o botão "5" para mudar entre Música/Imagem/Vídeo/Gravação.
- 4 Use os cursores para ir até a opção desejada e aperte o botão "OK" para reproduzir os arquivos desejados.
- 5 Aperte o botão "EXIT" para sair.



Música:

- Botão vermelho:** Aperte o botão vermelho para mostrar a playlist (lista de músicas).
- Botão verde:** Use os cursores para ir até o arquivo que você deseja adicionar à playlist, e aperte o botão verde para adicioná-la. O arquivo será marcado com um ícone de favorito.
- Botão amarelo:** Aperte o botão amarelo para adicionar todos os arquivos do diretório atual à playlist. Aperte o botão novamente para apagar todos os arquivos do diretório atual da playlist.
- Botão azul:** Aperte o botão azul para entrar no menu secundário de edição.
- Botão "2":** Aperte o botão "2" abrir a janela de organização. É possível organizar os arquivos por Nome/Hora/Tamanho/Favoritos.
- Botão "INFO":** Aperte o botão "INFO" para ativar a função repetir. Opções disponíveis: Repetir pasta/Pasta aleatória/Repetir uma música.
- Botão "EXIT":** Voltar ao diretório anterior.

Imagem:

- Botão vermelho:** Aperte o botão vermelho para mostrar a playlist (lista de imagens).
- Botão verde:** Use os cursores para ir até o arquivo que você deseja adicionar à playlist, e aperte o botão verde para adicioná-la. O arquivo será marcado com um ícone de favorito.
- Botão amarelo:** Aperte o botão amarelo para adicionar todos os arquivos do diretório atual à playlist. Aperte o botão novamente para apagar todos os arquivos do diretório atual da playlist.
- Botão azul:** Aperte o botão azul para entrar no menu secundário de edição.
- Botão "2":** Aperte o botão "2" abrir a janela de organização. É possível organizar os arquivos por Nome/Hora/Tamanho/Favoritos.
- Botão "INFO":** Aperte o botão "INFO" para abrir a configuração de imagens.
- Botão "3":** Aperte o botão "3" para visualizar a imagem no módulo "multi view".
- Botão "EXIT":** Voltar ao diretório anterior.

Vídeo:

- Botão azul: Aperte o botão azul para entrar no menu secundário de edição.
 Botão "2": Aperte o botão "2" para abrir a janela de organização. É possível organizar os arquivos por Nome/Hora/Tamanho/Favoritos.
 Botão "EXIT": Voltar ao diretório anterior.

Gravação (PVR):

- Botão vermelho: Aperte o botão vermelho para abrir a janela para mudar o nome do arquivo.
 Botão verde: Use os cursores para ir até o arquivo que você deseja bloquear. Ao apertar o botão verde, o sistema pedirá a senha (a senha padrão é "0000"). O arquivo será bloqueado se a senha incorreta for inserida. Para desbloquear o arquivo, aperte o botão verde novamente.
 Botão amarelo: Aperte o botão amarelo para selecionar o arquivo que você queira apagar.
 Botão "EXIT": Voltar ao diretório anterior.

Informações de Armazenamento do PVR

Este menu poderá disponibilizar informações sobre o Disco Removível.

① No menu "Configuração do Sistema", escolha a opção "Informação de Armazenamento do PVR", e aperte o botão "OK" para abrir a janela das informações de HDD."

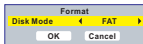
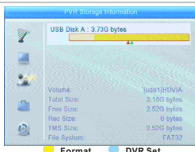
② Aperte o botão "EXIT" para sair.

- Formatar Dispositivo FAT/NTFS

Aperte o botão amarelo para abrir o menu "Formatar Dispositivo".
 Aperte o cursor direito ou esquerdo para mudar o tipo de disco.
 Aperte o botão "OK" para formatar. Selecione "cancelar" para cancelar.

- Configuração do DVR REC&TMS/Record/Timeshift

Aperte o botão azul para abrir o menu "Configuração do DVR".
 Aperte o cursor direito ou esquerdo para mudar o tipo de DVR.
 Aperte o botão "OK" para confirmar. Selecione "cancelar" para cancelar.



Configurações do PVR

Este menu permite configurar o PVR.

Use os cursores para escolher a opção desejada, e os cursores direito e esquerdo para alterar a configuração.

- Gravação Programada (Mudança de Tempo): Ligado/Desligado
- Pular: 30seg/1min/5min/10min/30min
- Gravar Timershift: Ligado/Desligado



GRAVAÇÃO INSTANTÂNEA

Ao conectar um USB externo ou um disco rígido externo ao conversor, será possível ter acesso ao recurso de gravação programada de um programa de TV.

- Programe a gravação de qualquer programa de TV que está sendo transmitido e assista-o mais tarde.
- Grave qualquer programa de TV que está sendo transmitido.
- Quando completar a memória disponível no dispositivo externo, a opção de gravar os programas de TV transmitidos não será mais disponibilizada.

NOTA:

Use a porta USB 2.0 para gravar programas ou ativar a gravação programada. O dispositivo USB deverá ter 2GB ou mais de memória para que seja possível gravar programas ou ativar a gravação programada.

Timeshift (Gravação Programada)

Para iniciar:

- É possível ativar o timeshift enquanto se está assistindo à TV, ao apertar o botão "PAUSE".
- Use os cursores direito ou esquerdo para mover a barra até o momento a partir do qual deseja assistir o programa de TV. Aperte o botão "OK" para continuar.



Dicas:

- Ao reiniciar o programa, é possível realizar as seguintes ações:
- Apertar o botão "PAUSE" para pausar a reprodução;
- Apertar o botão "FWD" para adiantar a reprodução;
- Apertar o botão "REV" para voltar a reprodução.

Parar a gravação programada:

Aperte o botão "STOP" para parar a gravação programada.

Record(Gravação Instantânea)

Gravação instantânea:

- Durante a transmissão do programa de TV, aperte o botão "RECORD" para iniciar imediatamente a gravação do canal que estiver sendo assistido.
- Aperte o botão "RECORD" novamente para ajustar a duração da gravação.
- Aperte o botão "STOP" para parar a gravação. A janela de confirmação será aberta. Escolha a opção "sim" para parar a gravação, ou "não" para continuar a gravação.

NOTA:

Verifique a qualidade de seu dispositivo de memória e use marcas conhecidas. É possível que alguns dispositivos USB não sejam reconhecidos por conta de sua baixa qualidade.

SOLUÇÃO DE PROBLEMAS

É possível que o sinal digital terrestre seja fraco em algumas regiões. Recomendamos o uso de antena externa adequada para assistir aos canais de TV com qualidade de alta definição.

Problema	Possível causa	Como proceder
A luz de standby não acende	Fonte está desconectada Fusível queimado	Verifique a fonte Verifique o fusível
Nenhum sinal encontrado	O cabo de energia está desconectado O cabo de energia está danificado Não há sinal digital na região	Verifique o plug do cabo de energia Verifique o cabo de energia Verifique junto ao revendedor
Ausência de som ou imagem	A opção AV não foi selecionada na TV	Mudar o canal da TV
Imagem com defeito	Canal sem sintonia	Escolha outro canal
Controle remoto não funciona	O conversor está desligado O controle não está na direção correta O painel frontal está obstruído Pilhas do controle descarregaram	Desconecte e conecte a tomada Aponte o controle na direção do painel Verifique se há qualquer obstáculo Substitua as pilhas por pilhas novas
Esqueceu a senha de bloqueio de canais		Reinstale os canais para cancelar o bloqueio de canais
Esqueceu a senha de bloqueio de menus		Ligue para o fornecedor
O conversor não está respondendo ao controle remoto	(1) é necessário substituir as pilhas (2) há qualquer tipo de obstáculo obstruindo o sinal entre o controle e o conversor.	(1) substitua as pilhas (2) verifique se há qualquer obstáculo entre o controle e o conversor
Depois de mudar o conversor de local, o aparelho não está mais recebendo sinal digital	O cabo da antena pode estar vindo de um sistema de distribuição que reduz o sinal digital que está sendo recebido pelo conversor.	Verifique a instalação da antena

ESPECIFICAÇÕES

<u>FÍSICO</u>	<ul style="list-style-type: none">• TEMPERATURA OPERACIONAL: +5n + 45°C• TEMPERATURA DE ARMAZENAGEM: -10n + 70°C• DIMENSÕES (L X A X C): 188*38*122 mm• PESO LÍQUIDO: 465 g• FREQUÊNCIA: 174MHz~230MHz(VHF) 470MHz~862MHz (UHF)• NÍVEL DE SINAL: -15 ~ -70 dbm
<u>DECODIFICADOR</u> <ul style="list-style-type: none">• Decodificador de vídeo• Decodificador de áudio• ENTRADA• FORMATOS DE VÍDEO• SAÍDA DE VÍDEO• MODULAÇÃO	MPEG-2 MP@HL, AVC/H.264 HP @L4.1 SUPPORTA MPEG-4 MPEG-1 Layer 1,2/PCM/HE-AAC V1.0 ICE958 SPDIF/ AC3 MÁX. 48Mbit/s 4:3/16:9 INTERCAMBIÁVEL HDMI, RGB QPSK,16QAM,64QAM
<u>CONEXÕES</u> <ul style="list-style-type: none">• CABO DE ENERGIA• RÁDIO• SPDIF• PORTA DE DADOS• SAÍDA RCA• HDMI	FIXO ENTRADA DE ANTENA x1, SAÍDA RF x1 COAXIAL x1 USB V/L/R x1 SAÍDA HDMI x1
<u>FONTE DE ENERGIA</u> <ul style="list-style-type: none">• VOLTAGEM DE ENTRADA• CONSUMO DE ENERGIA	AC 100~240V, 50/60Hz MÁX. 6W
<u>INFORMAÇÕES COMPLEMENTARES</u>	FILTRO 4G

NOTA:

A VII7 TECHNOLOGY se reserva no direito de alterar as características gerais e especificações de seus produtos sem aviso prévio.